



G6

کنتر دیافراگمی G6



G6 DIAPHRAGM GAS METER

Measuring mechanism of the gas meter is of volumetric type with two diaphragms and a slide valve gear. The volume of following gas is being measured by means of flexible diaphragms with a reverse motion which is transferred by a lever to the crank mechanism. Revolution, number of which are directly proportional to the number of diaphragm strokes and to the volume of the gas flow as well, are transferred by means of Magnet coupling to the counter, located outside of gas housing. The gas meter is equipped with 8 digit roller counter. Five digits within the black field indicate values in cubic meters, while the last three digits within the red field show cubic decimeters. A three wheel gear control ensures the fine error curve adjustment up to 0.2% Reverse movement of the measuring mechanism is prevented by means of a locking pin, inserted in the crank mechanism

Special features
Less space occupation
Higher accuracy
Preserved quality

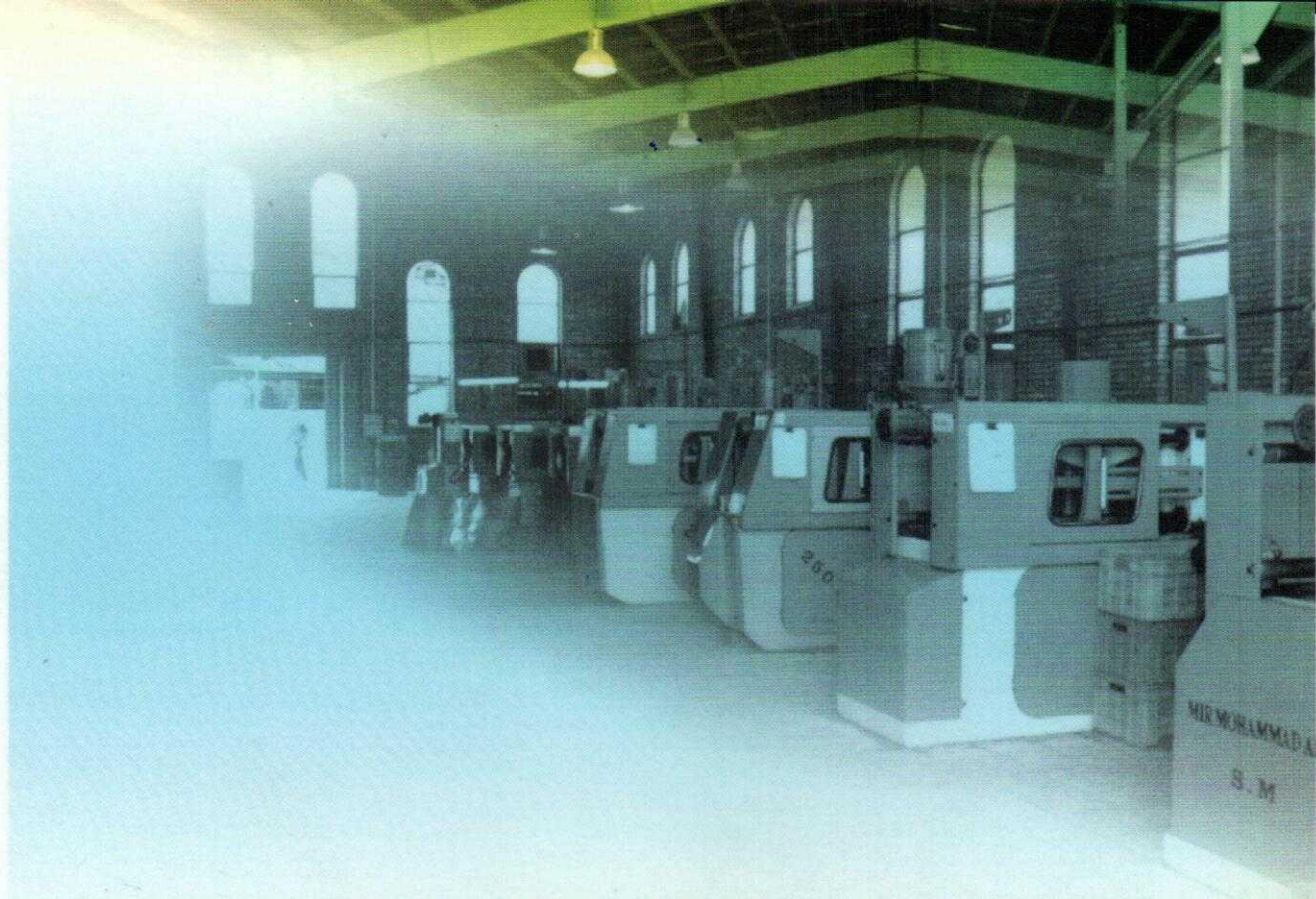
مکانیزم اندازه گیری کنتورهای دیافراگمی متشکل از دو دیافراگم و مجموعه شیرهای کشویی است. حجم گازی که از کنتور عبور میکند با حرکت دیافراگم های قابل انعطاف و شکل پذیر و انتقال این حرکت از طریق مجموعه لنگ، که تعداد این گردش به طور مستقیم متناسب با تعداد کورسهای حرکتی دیافراگم و حجم گاز عبوری از کنتور است که از طریق سیستم کوپلینگ مغناطیسی به شماره انداز که خارج از محیط گاز قرار گرفته منتقل میشود.

کنتور گاز مجهز به یک شماره انداز ۸ رقمی است که منحنی خطای کنتور را تا ۰/۲٪ تضمین میکند. ۵ رقم از این شماره انداز با رنگ سیاه مشخص شده اند که مقدار حجم عبوری را به متر مکعب نشان میدهند و ۳ رقم آخر به رنگ قرمز می باشند که مقدار حجم را به دسی متر مکعب نشان میدهند. از حرکت معکوس مکانیزم اندازه گیری توسط پین قفل کننده جلوگیری به عمل آمده است. این پین در قسمت مکانیزم لنگ قرار دارد.

دیافراگم ها دارای عمر طولانی و از جنس لاستیک مقاوم به گاز میباشند. بدنه کنتور از جنس فولاد میباشند. بدنه بالایی و پایینی کنتور به وسیله یک لاستیک که در برابر خوردگی گاز مقاوم است به یکدیگر محکم شده اند.

خصوصیات ویژه

- * اشغال فضای کمتر
- * دقت بالا
- * حفظ کیفیت
- * عدم امکان دستکاری



Size	Cyclic Volume (dm ³)	Meter Capacity (m ³ /h)		Connection DN(in)	Dimension (mm)					Weight (kg)
		Q min	Qmax		A	B	C	D	E	
G6	3.2	0.06	10	1 1/4	200	242	85	285	202	3.400

